

# RU - ИНСТРУКЦИЯ ПО ЭКСПЛУАТАЦИИ

## 1. Применение

### а. Показания к применению

Показания к применению данного устройства находятся в инструкции к молокоотсосу Kitett®.

### б. Основные функции

В сочетании с молокоотсосом Kitett® набор для сцеживания с одной или двумя воронками или воронка KOLOR® позволяют кормящей маме сцеживать и собирать свое молоко.

### с. Противопоказания и побочные эффекты

Противопоказания для использования молокоотсоса отсутствуют.

Побочных эффектов, связанных с использованием воронок KOLOR®, не обнаружено.

## 2. Описание изделия

### а. Состав набора для сцеживания с одной воронкой, предназначенного для молокоотсоса Kitett®

1 воронка KOLOR®  
1 контейнер для сбора и хранения грудного молока  
1 крышка контейнера  
1 флакон-переходник  
1 трубка

### б. Состав набора для сцеживания с двумя воронками, предназначенного для молокоотсоса Kitett®

2 воронки KOLOR®  
2 контейнера для сбора и хранения грудного молока  
2 крышки контейнера  
1 флакон-переходник  
2 трубки

### с. Состав упаковки KOLOR®

1 воронка KOLOR®

## 3. Очистка и дезинфекция

### Перед первым применением и после каждого использования

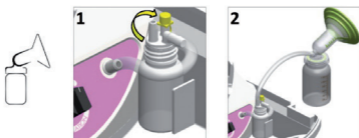
Промойте в холодной воде части, непосредственно контактирующие с молоком. Затем вымойте горячей водой с мылом и сполосните. Прозеинфицируйте все части в кипящей воде (не менее 10 минут), в посудомоечной машине или в микроволновом стерилизаторе\*, ЗА ИСКЛЮЧЕНИЕМ набора для сцеживания с одной или двумя воронками, трубки которого следует на короткое время погрузить в кипящую воду и сразу вынуть

\* Рекомендуем обратиться к инструкции производителя микроволнового стерилизатора, при этом, не превышая мощность в 1000 ватт.

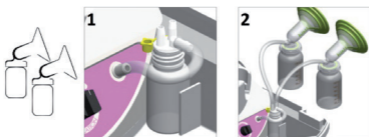
## 4. Использование

Перед началом использования убедитесь в наличии всего содержимого, а также в надлежащем состоянии частей Набора для сцеживания с одной или двумя воронками или упаковки с воронкой KOLOR®.

### а. Сборка Набора для сцеживания с одной воронкой



### б. Сборка Набора для сцеживания с двумя воронками



### с. Сборка воронки KOLOR®

Информация по сборке воронки KOLOR® находится в инструкции к молокоотсосу Kitett®.

## 5. Меры предосторожности

Не используйте для молокоотсоса с нерегулируемой скоростью. Не подключайте к больничной настенной вакуумной розетке. В случае деформации воронки KOLOR® погрузите ее на несколько минут в кипящую воду.

Предполагаемый срок службы : 1 год