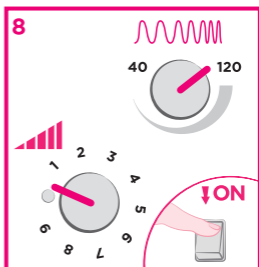
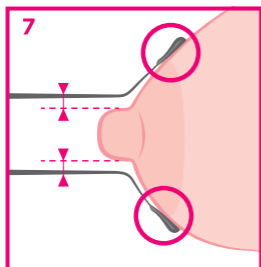
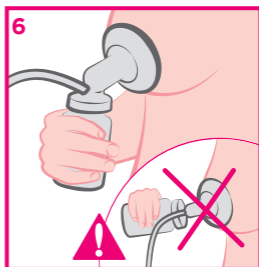
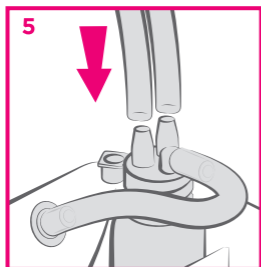
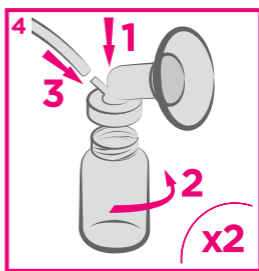
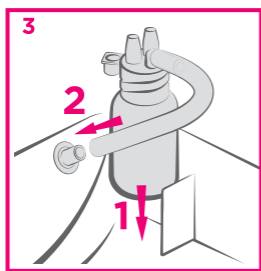
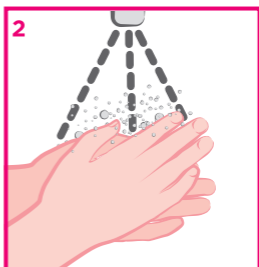
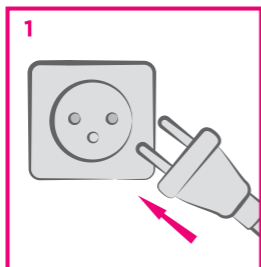


kitett[®]

FISIO[®] PRO

Tire-lait électrique
 Electric breastpump
 Elektrische Milchpumpe
 Sacaleche eléctrico
 Bomba tira leite elétrica
 Tiralatte elettrico
 Elektrisk brystpumpe
 Elektrische borstkolff
 Ηλεκτρικό θήλαστρο
 Электрический молокоотсос
 Elektrikli göğüs pompası
 Sähkökäyttöinen rintapumppu
 مضخة ثدي كهربائية



Изготовитель: Diffusion Technique Française -
 DTF Medical, 19, rue de la Presse, CS 60132,
 42003 Saint-Etienne Cedex 1 - France, www.dtf.fr



УПОЛНОМОЧЕННЫЙ ПРЕДСТАВИТЕЛЬ:

в Беларуси: ООО «БиоЛайн-БС»,
 Республика Беларусь, 220123,
 г. Минск, ул. В. Хоружей, 32 а
 тел. / факс + 375 17 399-43-79

DTF[®]
 medical